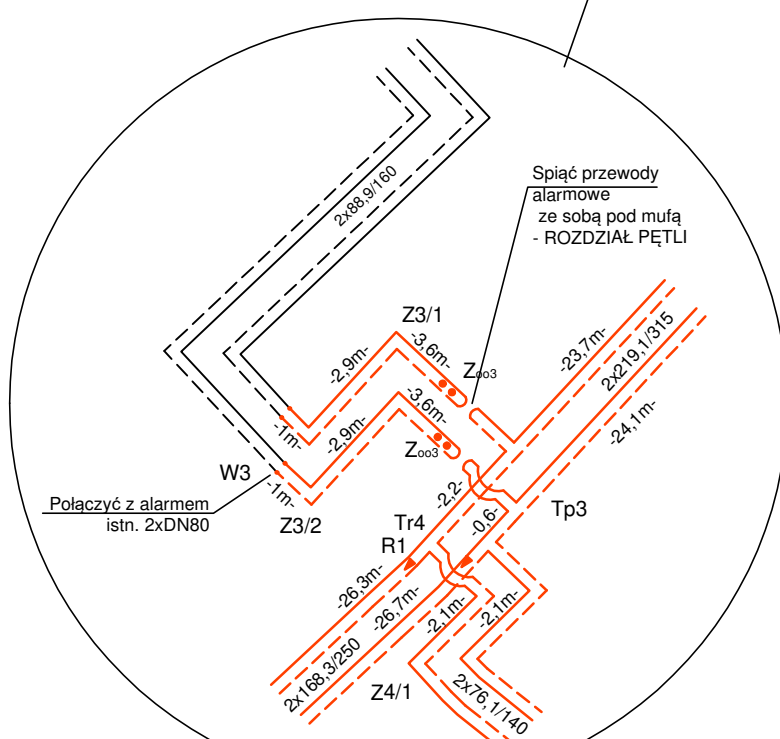
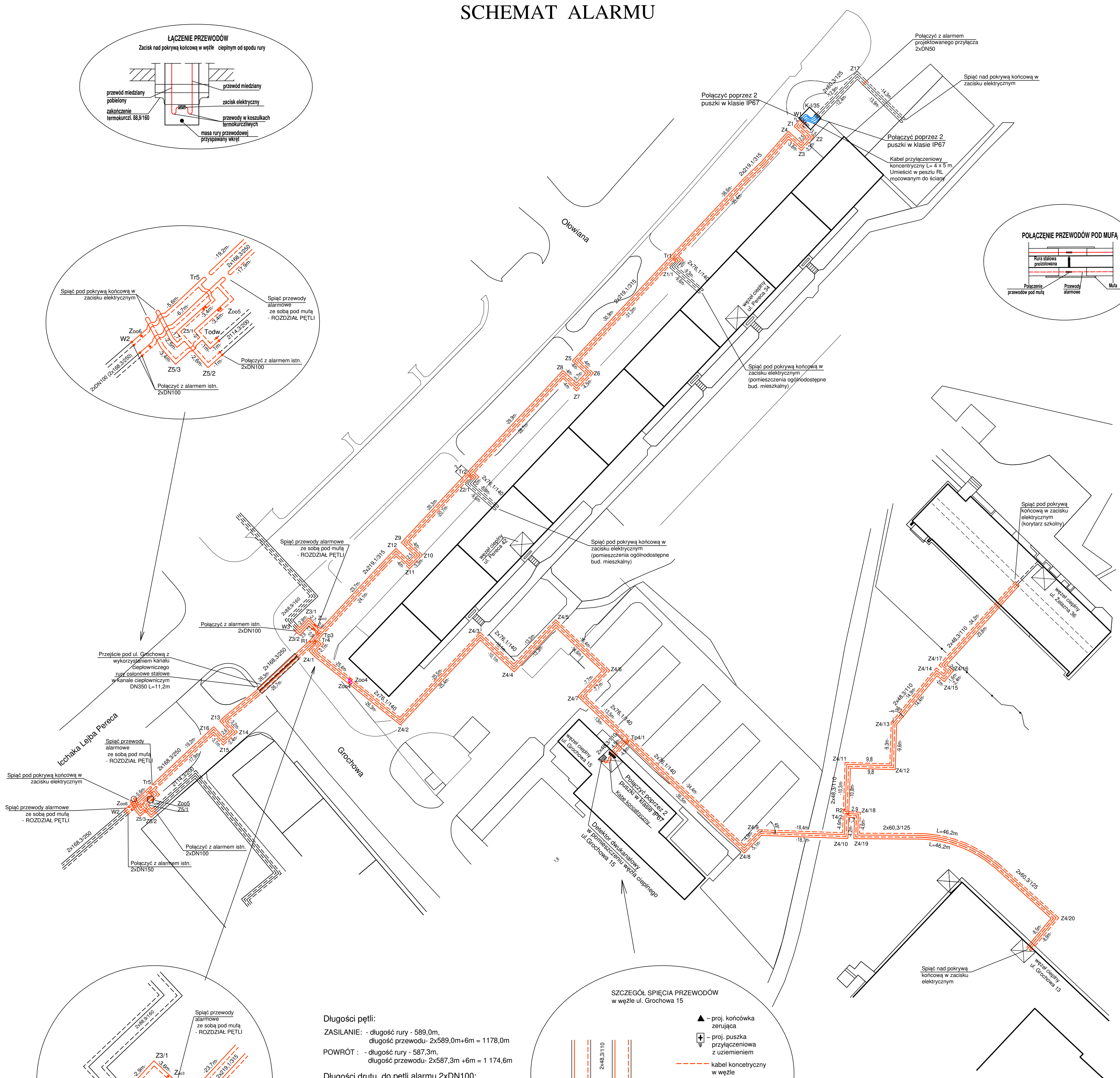
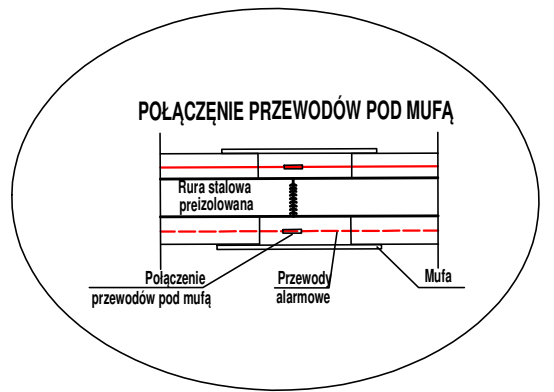
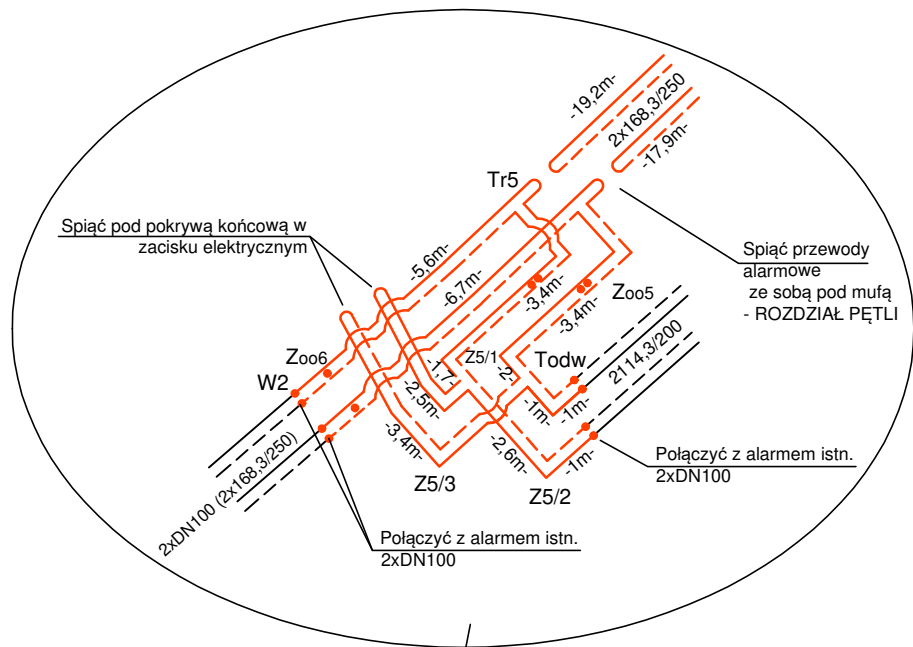
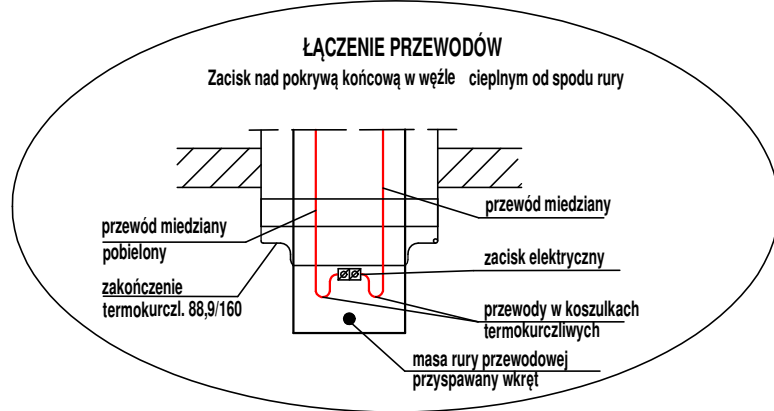


SCHEMAT ALARMU



Długości pętli:

ZASILANIE: - długość rury - 589,0m,
 długość przewodu- $2 \times 589,0\text{m} + 6\text{m} = 1178,0\text{m}$

POWRÓT : - długość rury - 587,3m,
 długość przewodu- $2 \times 587,3\text{m} + 6\text{m} = 1\,174,6\text{m}$

Długości drutu do pętli alarmu 2xDN100:

ZASILANIE: - długość rury - 16,8m,
długość przewodu- 2x16,8m = 33,6m
(do pętli alarmu DN100)

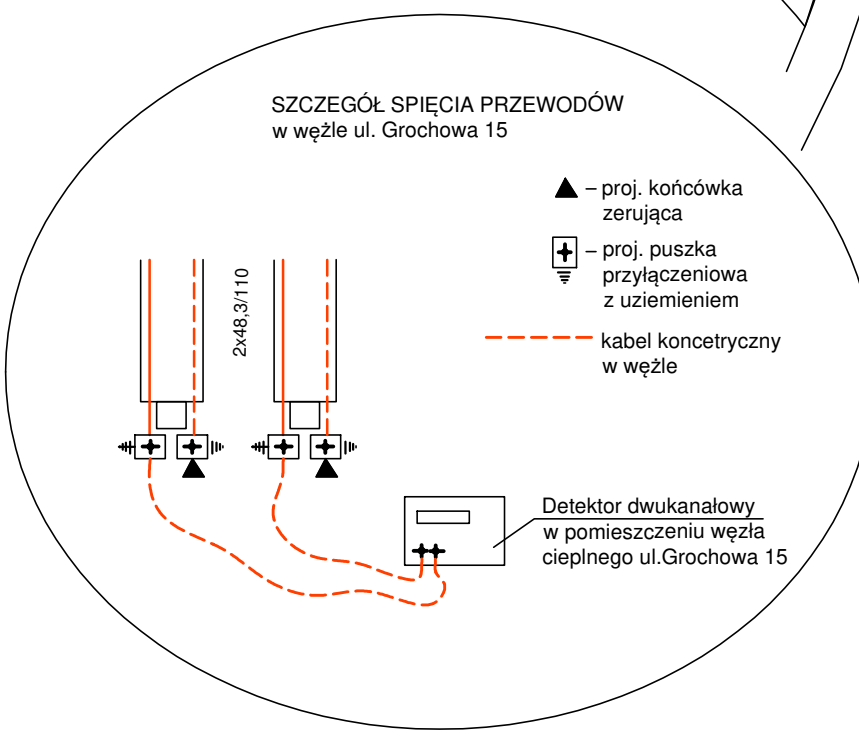
POWRÓT: - długość rury - 17,5m,
długość przewodu- 2x17,5m = 35,0m
(do pętli alarmu DN100)

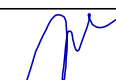

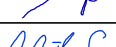
OZNACZENIA :

— Przewód miedziany (Cu)
 - - - Przewód miedziany pobielony



istniejące węzły ciepłownicze



Inwestor : Fortum Network Wrocław Sp. z o.o. ul. Słonimskiego 1A, 50-304 Wrocław			Jednostka Proj.: SAN-TERM SYSTEM ul. Brochowska 2E, 52-116 Iwiny		
Objekt : Przebudowa wraz z budową osiedlowej sieci ciepłowniczej kanałowej na przeizolowaną od K-1/35 do K-1/35/3 w rejonie ul. Pereca, Grochowej oraz budową przyłączy do budynków przy ul.Grochowej 13, 15 i Żelaznej 36 we Wrocławiu					
	Imię i nazwisko	Nr uprawnień	Data	Podpis	Temat rysunku
Projektant	inż. Grzegorz Orkusz	57/00/DUW	05.2025		SCHEMAT ALARMU
Sprawdzający	inż. Radosław Bujak	SWK/0064/PWOS/11	05.2025		Stadium: PT
Asystent	mgr inż. Jolanta Gołobiewska-Szczurek	05.2025	05.2025		Skala 1: 500 Nr rysunku 5